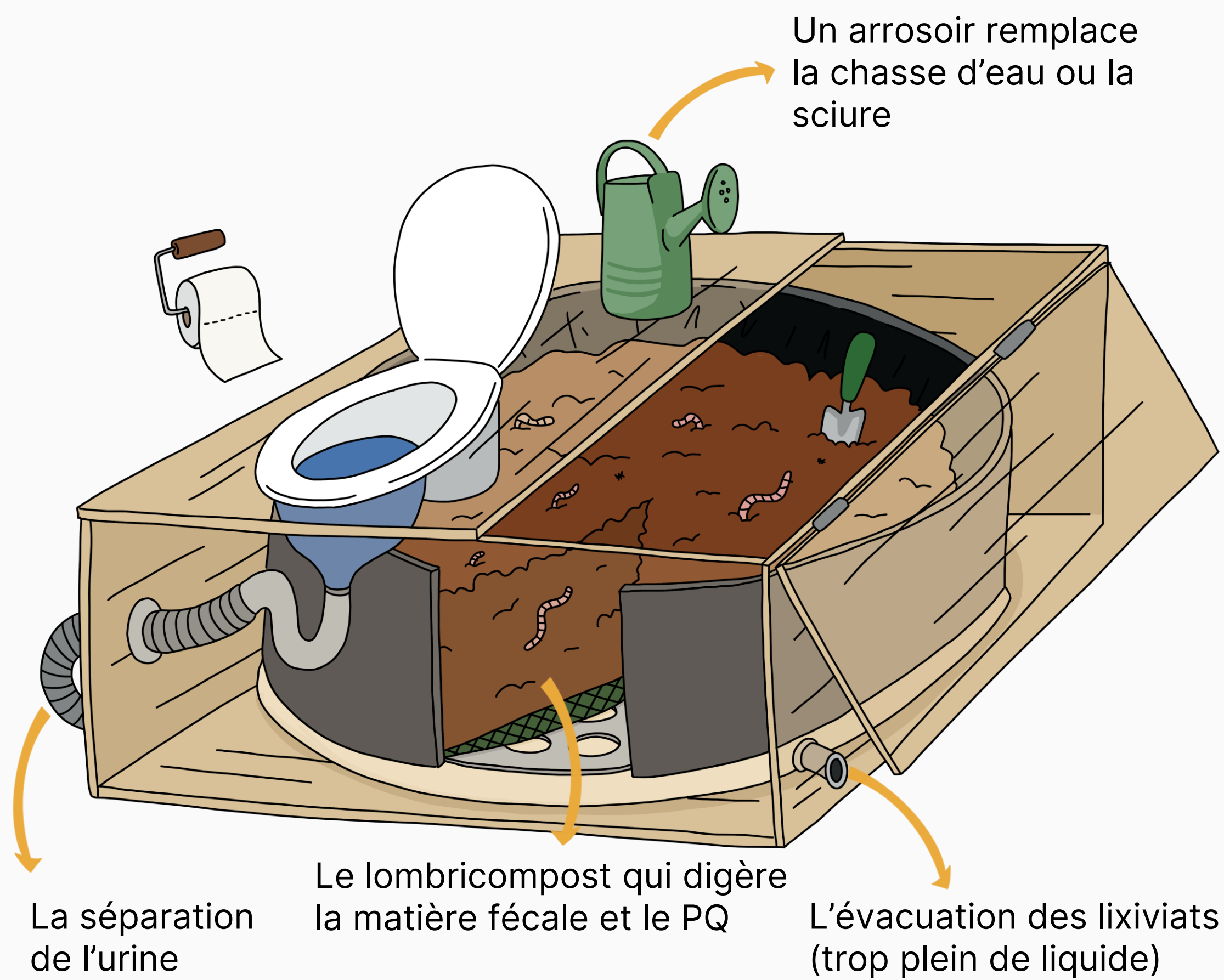


LE CACARROUSEL

Principe de fonctionnement

Le cacarrousel est une toilette sèche à lombricompostage avec séparation d'urine qui peut être installée en remplacement d'une toilette à chasse d'eau. Le lombricompostage, aidé par la rotation régulière du système, permet une dégradation efficace des matières fécales en humus, eau, gaz carbonique et minéraux. Ces minéraux sont lessivés et récoltés via une évacuation des lixiviats. L'urine, de son côté, peut être transformée en engrais ou évacuée.



Principes d'utilisation



Faire caca en se félicitant de ne pas consommer 40L d'eau potable par jour en chasses d'eau et de valoriser les ressources de ses excréta tout en évitant de polluer les cours d'eau.

Comme dans la forêt, recouvrir ses excréments de compost, en creusant un petit trou qui accueillera le caca suivant. Couvrir les excréments permet de les cacher mais aussi d'améliorer leur décomposition



Tourner le substrat pour aligner le petit trou avec la cuvette. Dans ce système, la matière fécale met environ 5 jours pour être dégradée.

Principes d'entretien

À adapter à chez soi en fonction de son expérience, de la température et l'humidité de la pièce, du type de chauffage, etc.

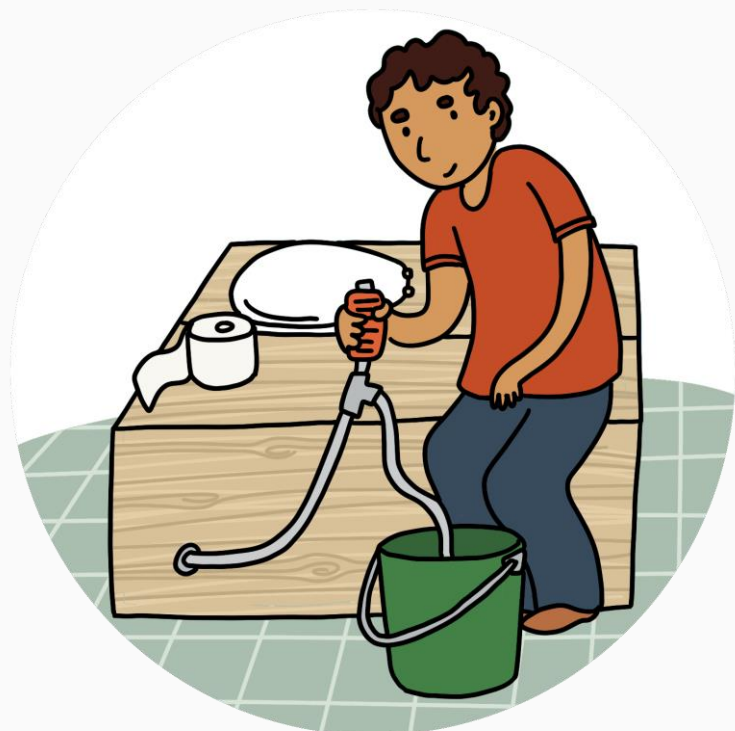
1x jour

Arroser avec 1L d'eau de façon à maintenir le lombricompost avec l'humidité d'une éponge mouillée tout juste essorée.



1x par mois

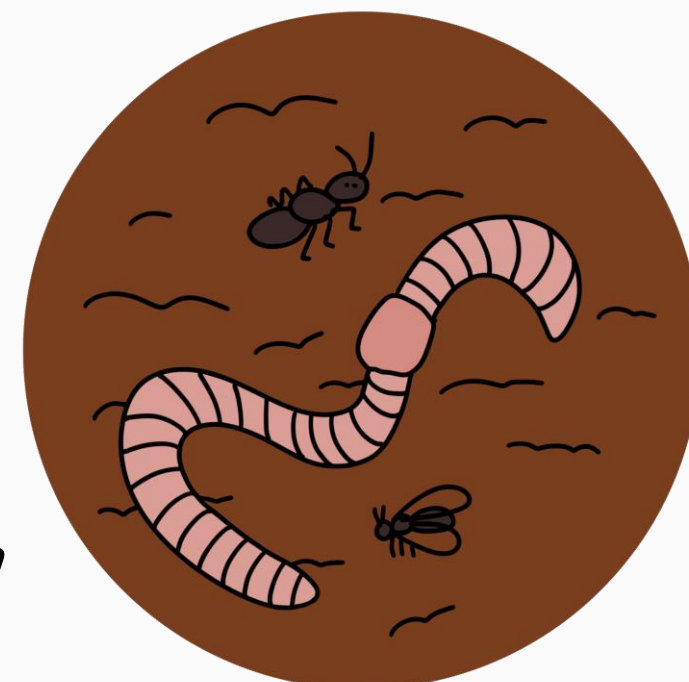
Vider les lixiviats qui est un liquide très riche en nutriments mais qui contient également des organismes pathogènes.



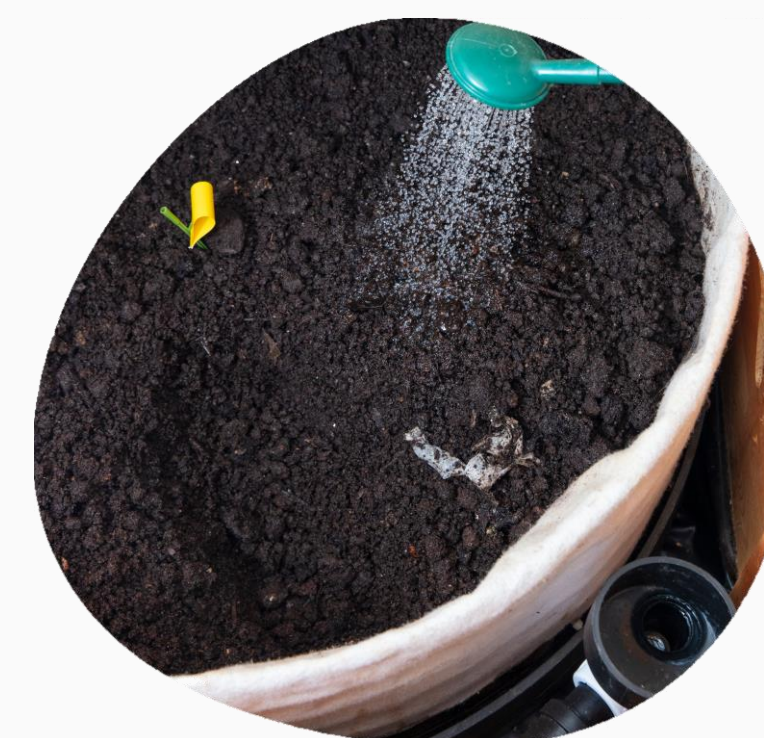
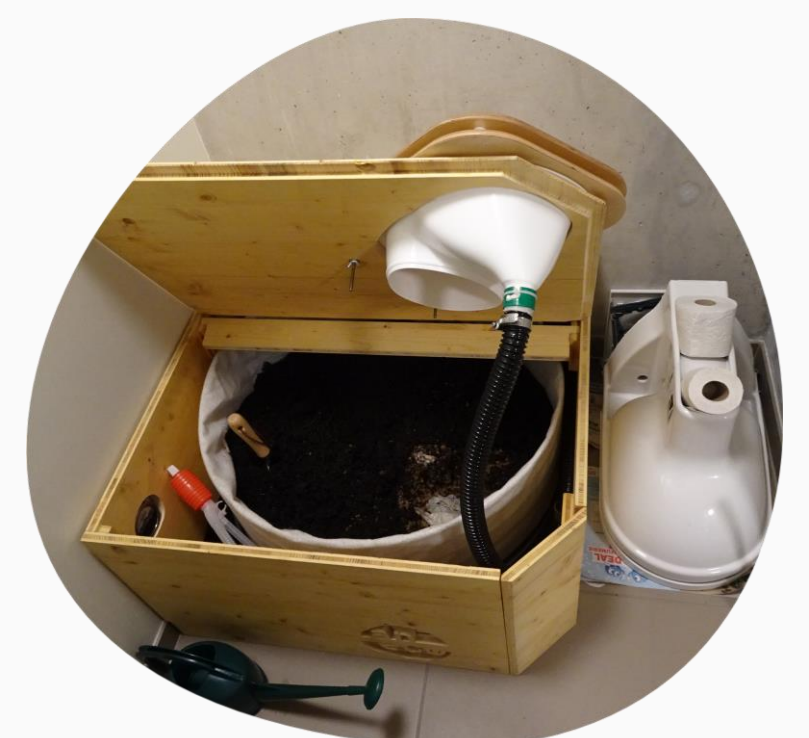
Si nécessaire

Traiter avec des produits biologiques anti-moucheron en suivant la méthodologie :

- Prévention avec des *nématodes*
- Identification avec des pièges englués
- Traitement avec des bactéries *bacillus de Thuringe* et le champignon *beauveria bassina*



Variations de cacarrousel



Pour aller plus loin

- L'humus créé par le lombricompostage représente un tout petit volume mais est très bénéfique pour la structure des sols.
- L'urine peut être traitée par un autre système lowtech imaginé par aneco (le filtre à Pitribon) pour produire de l'engrais riche en nutriment (notamment en azote)
- Un modèle cacarrousel avec un filtre à Pitribon est actuellement en développement
- Demandez-nous le guide d'auto-construction à info@an-eco.ch

Découvrez aneco sur an-eco.ch ou demandez-nous plus d'information sur info@an-eco.ch

